

野外×アート×まちなか

トロールの森2021

11.3(水・祝) - 11.23(火・祝)

深く息をする、Breathe deeply

都立善福寺公園(上池)
杉並区立桃井第四小学校
西荻窪～善福寺周辺
店舗・ギャラリー

まちなか×アート 西荻窪周辺(JR西荻窪駅～善福寺)

※画像はイメージであり、必ずしも今回の展覧作品を示すものではありません。

西荻窪～善福寺周辺

1 ハートフルさかもと

【彫刻】LOVE Catchers
西荻窪に子供心を思い出させるUFOキャッチャーが出現。一見幸せそうな空間が広がっているが、よく見ていくと何かに気づくだろう。
日程 11.3(水・祝)～23(火・祝)
会場 Daily Table KINOKUNIYA 西荻窪店 前



2 KUBOT@

【インスタレーション】チーズモンスターはどこへ?
こちらモンスター管理局。西荻窪にて、脱走したチーズモンスターの目撃情報あり! 発見次第、写真と共に報告してくれ! チーズモンスター
日程 11.3(水・祝)～23(火・祝)
会場 JR西荻窪駅周辺、村田商会、Pizza61、旧本橋泰造商店



3 水野理美

【インスタレーション】Breath with the grass
植物の葉から作った緑やかな線とワイヤーの筆書きで、空気を抱いて作った立体。それで書店の廊下を満たし、呼吸する空間を創ります。
日程 11.3(水・祝)～23(火・祝) 12:00～19:00
会場 ナワ・ブラサード(ほびつと村3F) 入場料 無料



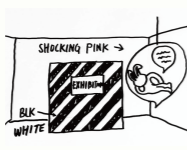
4 亀本光生

【インスタレーション】もっと見たい(me-mer-1)
目が持つ雰囲気、何をみて目のなかへ平面と立体を使って「目の存在感を探した。その存在が満たす空間で、息を吸い吐いてください。
日程 11.10(水)～23(火・祝) 10:00～18:00
会場 ことビル2F シネマ準備室 入場料 無料



5 なめらかカワイ音楽事務所

【インスタレーション/機動】YOU START HERE AND CHANGE THE WORLD
世界共通の「危機感」を表現し警鐘をならす。危機感とは誰でもが認識でき、危機という心境にはじめて行動を起こせるのだ。
日程 11.10(水)～23(火・祝) 10:00～18:00
会場 ことビル2F シネマ準備室 入場料 無料



6 ナイトスキップ

【ムーブメント(トーク・ワーク・展示)】西荻ナイトスキップ
場の話を聴き散策。心身が解け時空を超えて弾む時間。
日程 11.20(土) 18:00～
集合 オークランド(ピンクの象前) 参加費 500円 連絡先 090-8342-8558



11 ①静かな土地の言葉 by LAAVU
②遊工房・AIR活動30年の歩み
遊工房アトスペース 西荻南3-2-10 TEL:03-3399-7549

杉並区立桃井第四小学校

16 ビッグ☆ザッパーズ
17 武井よしみち+吉川陽一郎
18 Music & Voice 'Kotokoto'
19 佐々木樹
20 佐藤未来

9 高野由美
カフェ・カワセミビブレット 西荻南1-30-9

8 RITENUTObytac
ギャラリーみずのそら 西荻北5-25-2

2 KUBOT@
Pizza61 西荻北3-42-13

1 KUBOT@
村田商会 西荻北3-22-17

14 0円均一 善福寺商店街2021
善福寺地域周辺(桃四小学区域)

2 KUBOT@
JR西荻窪駅周辺

1 ハートフルさかもと
Daily Table KINOKUNIYA 西荻窪店 前 西荻北3-25-1

6 ナイトスキップ
集合場所 オークランド(ピンクの象前) 西荻南3-10-10

3 水野理美
ナワ・ブラサード(ほびつと村3F) 西荻南3-15-3

4 亀本光生
5 なめらかカワイ音楽事務所
ことビル2F シネマ準備室 西荻南3-6-2

7 ThomYoshida & RITENUTObytac
ギャラリーステラ 西荻北3-13-11

2 KUBOT@
JR西荻窪駅周辺

1 ハートフルさかもと
Daily Table KINOKUNIYA 西荻窪店 前 西荻北3-25-1

6 ナイトスキップ
集合場所 オークランド(ピンクの象前) 西荻南3-10-10

3 水野理美
ナワ・ブラサード(ほびつと村3F) 西荻南3-15-3

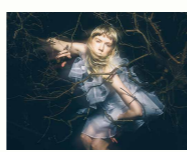
4 亀本光生
5 なめらかカワイ音楽事務所
ことビル2F シネマ準備室 西荻南3-6-2

まちなかコミュニティ西荻みなみ 12 コール地点 ●

新型コロナウイルス感染症対策とみなさまへのお願い
「トロールの森2021」では、新型コロナウイルスの感染予防・拡大防止対策に力を入れています。ご理解とご協力をお願いします。
・体調がすぐれない場合は来場をお控えください。
・会場に入る際には手指のアルコール消毒をお願いします。
・非接触体温計で検温させていただく場合がございます。
・不織布マスクを着用の上、会話はお控えください。
・密にならないよう、スタッフが声がけさせていただく場合がございます。
・公演中の演者への掛け声はお控えください。
・厚生労働省「新型コロナウイルス接触確認アプリ(COCOA)」の登録にご協力ください。
取り組みの詳細は、ホームページをご覧ください。

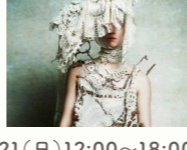
7 ThomYoshida & RITENUTObytac

【撮影企画&展示】Fashion phoARTo
アート作品×ファッション×写真(映像)の融合実験&展示
ファッションフォトを芸術作品へ昇華させる試み
日程 11.12(金)～14(日) 11:00～18:00
会場 ギャラリーステラ 入場料 無料



8 RITENUTObytac

【インスタレーション】SCENT
香りと衣服と空間と... 五感で感じるインスタレーション作品
衣装&ディレクション:RITENUTObytac 空間演出:中尾紫香
日程 11.19(金)18:00～20:00/20(土)12:00～20:00/21(日)12:00～18:00
会場 ギャラリーみずのそら 入場料 500円



9 高野由美

【絵画】You leave someday
自然の中に在る人と人の中にある自然。いつかはなくなる。その美しさに心を傾け、植物や人の身体をモチーフに絵画を展示しよう!
日程 11.6(土)～23(火・祝) 11:00～17:00
会場 カフェ・カワセミビブレット 入場料 1オーダー OPEN 土～火



10 飯島祐奈

【彫刻】私空間
パブリックな空間にパーソナルスペースをつくることで、◎(輪)の線の内と外で全く違う世界を体験。わたしの私空間を共有して楽しもう!
日程 11.3(水・祝)～23(火・祝) 会場 旧本橋泰造商店



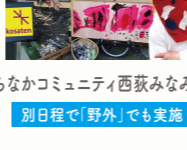
11 遊工房アトスペース

【展示】「静かな土地の言葉」by LAAVU
LAAVU: 千原奈穂子(日本)、アンティ・コロネン、カイサ・ケラター(フィンランド)
【アーカイブ】遊工房・AIR活動30年の歩み
1989年から始まった、国内外の滞在アーティストの活動・その記憶。
日程 11.3(水・祝)～23(火・祝) 13:00～18:00
会場 遊工房アトスペース 入場料 無料 休館日 月・火休館、最終日23(火・祝)は開廊



12 kosaten+レンカ

【移動式インスタレーション・WS・ダンス】あうとぽっと
体をかざるオブジェを手作りして、身につけてダンスするWS。物々交換のリヤカー「移動式も回書館」で街や公園にもくり出します。
日程 11.7(日) 10:00～14:00 行程 ゆうゆう善福寺館(WS)→まちなかコミュニティ西荻みなみ
予約料 contact@kosaten.org



13 佐藤ひろみとPINMY倶楽部

【ホメオパシー】佐藤ひろみとPINMYの世界～LOVE WALKING～
pink色を基調とした衣装を身に着け新鮮なトロールの森の空気を吸い深く息をする。PINMY倶楽部は元気に街をWALKINGします!
日程 11.3(水・祝) 13:00～
行程 桃井第四小学校 → 西荻窪駅 → 善福寺公園



2021年9月8日 現在

15 ももしのおでかけトロール

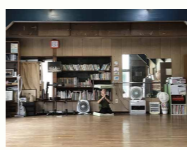
【まちかどアート】ももしのおでかけトロール
桃四コミュニティスクールの児童の作品が、西荻のまちにおでかけ。西荻から善福寺公園まで、作品をたどって行きましょう!
日程 11.3(水・祝)～23(火・祝) 会場 JR西荻窪駅付近から善福寺公園付近まで

15 ももしのおでかけトロール

【まちかどアート】ももしのおでかけトロール
桃四コミュニティスクールの児童の作品が、西荻のまちにおでかけ。西荻から善福寺公園まで、作品をたどって行きましょう!
日程 11.3(水・祝)～23(火・祝) 会場 JR西荻窪駅付近から善福寺公園付近まで

杉並区立桃井第四小学校

16 ビッグ☆ザッパーズ
【ダンスと演劇】あなたの家
家にもつわる個人的事情
日程 11.6(土) 14:00/17:00 11.7(日) 14:00 開場30分前
会場 桃四小図工室 入場料 2,000円(小・中学生 1000円)
予約料 yumekomekoko@icloud.comまたは 080-5180-1756(松元)まで



17 武井よしみち+吉川陽一郎

【パフォーマンス】足が餅表現の世界 第8弾「二人の校庭の歩き方」
車輪が付いた2mのバイクを吹きながら歩く武井。重さ1kgの鉄球で直径10mの大きな円を描きながら半日歩く吉川。2人の歩行術でコラボ。
日程 11.7(日) 13:00～16:00 会場 桃四小校庭 入場料 無料



18 Music & Voice 'Kotokoto'

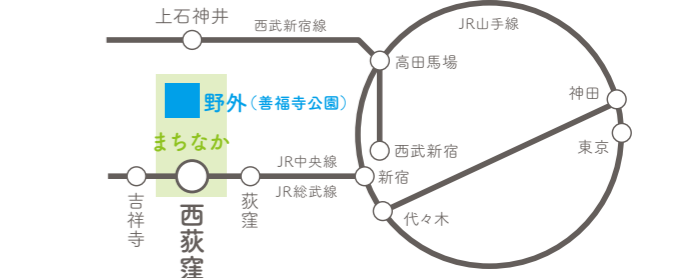
【パフォーマンス】宮沢賢治より -秋の花の物語-
宮沢賢治の秋の花にまつわるお話を、生演奏と朗読でお届けします。心の栄養となるような、美しい賢治の世界観を、ぜひ一緒に楽しませんか?
日程 11.20(土) 16:00 21(日) 11:00/14:00 開場30分前
会場 桃四小視聴堂室
入場料 一般1,000円、中学生500円、小学生100円 予約料 070-4085-0113



「トロールの森」は杉並区のJR西荻窪駅周辺から都立善福寺公園にかけての地域を舞台にした国際野外アート展。2002年にスタートして今年20周年を迎えます。11月の3週間、都立公園を舞台にした野外展をはじめ、駅や商店街のまちなかにて出会うアートや身体表現。まちの魅力を発見するプロジェクトなど、多彩なアートに触れてください。2021年のテーマは「深く息をする。Breathe deeply」。深く息をすることで、緊張を解く。心のモヤモヤを吹き飛ばす。頭をスッキリさせる。自分の気持ちを見定める。新たなスタートを切る。コロナ禍で内に閉じこもりがちな今だからこそ、アートにより深く息をすることで、内と外と交感し、世界の息吹をキャッチしたい。自分自身の内奥をじっくり見つけたい。そんな作品の数々があなたを待っています。

トロールの森20周年オンラインシンポジウム
http://www.trollsinthepark.com/symposium
日程 11.3(水・祝) 19:00～21:00 観覧 無料
「トロールの森」の20年の歩みを、写真やアーティストの証言を交えて振り返るとともに、トロールの森が果たしてきた役割について語り合います。当日の視聴のほか、トロールの森の期間中、webで収録動画をご覧いただけます。

まちなか 西荻窪周辺(JR西荻窪駅～善福寺)
JR中央線・総武線「西荻窪」駅下車 ※JR中央線は土・日・祝は西荻窪駅を通過します。
野外 都立善福寺公園(上池)
西荻窪駅から 善福寺公園から 善福寺駅から 上石神井駅から
北口バス停 北口バス停 北口バス停 西荻窪南口 西荻窪南口 西荻窪南口
「上石神井駅」行き 「北荻」または「武蔵野線」行き 「西荻窪駅」行き 西荻窪南口 徒歩15分
「大塚線」行き 「善福寺」バス停 徒歩5分 「東京女子大学」行き 西荻窪南口 徒歩5分
「善福寺公園」バス停 徒歩10分 「善福寺公園」バス停 徒歩10分



主催 トロールの森実行委員会
後援 東京都東部公園緑地事務所 杉並区 杉並区教育委員会
協力 都立善福寺公園 杉並区立桃四コミュニティスクール 関東バス株式会社 JR西荻窪駅 遊工房アトスペース ゆうゆう善福寺館 中央線あるあるプロジェクト
助成 企業メセナ協議会 助成認定活動 芸術文化振興基金助成事業 公益財団法人東京都歴史文化財団 アーツカウンシル東京 杉並区新しい芸術鑑賞式助成事業
【助成】 M-Chat 芸術文化振興基金助成事業 ARTS COUNCIL TOKYO
【協力】 まみじやない、杉並!

トロールの森実行委員会 @TrollsInThePark
〒167-0023 東京都杉並区上荻4-6-2(野田方)
TEL 090-2912-6486 e-mail trolls.in.the.park@gmail.com trolls.in.the.park

www.trollsinthepark.com
2021-10-01

14 0円均一
【アクティビティ】0円均一 善福寺商店街 2021
「0円均一」と書かれた箱に各家庭の不用品を入れ「0円で売り買い(譲る貰う)」します。協力:西荻-善福寺オープンサンDay(マップ上のO点)
日程 11.3(水・祝)～23(火・祝)
会場 善福寺～西荻窪地域のあちこち 参加費 無料

ももしのおでかけトロール
おでむかえマップ
19 佐々木樹
【詩・写真・インスタレーション】Landing Platform
桃井第四小学校の第6学年の学生とのワークショップを通じて作品制作を行います。タイムカプセルのような複合的な場所を創造します。
20 佐藤未来
【ワークショップ】センス・オブ・ワンダー
公園での、フロッタージュのワークショップを通じて、身の回りにあるモノ「気づきのきかけ」を作ります。

まちなか関連企画
21 西荻たんけん隊
【まち歩き】西荻を歩いて休んで深呼吸
西荻あ、お休みしながら、善福寺上池を目指します。普段通り過ぎてしまうような場所を立ち止まって、ひと休み。そして、深呼吸。
日程 11.7(日)/14(日)/20(日)/23(火・祝) いずれも9:30～ 集合場所 JR西荻窪駅改札前 参加費 100円
22 マシュー・フラワー
【インスタレーション】禅 ～ZEN～
広い空の下で風を感じながら、禅僧のように息をすることだひとつに心を注ぐ。お釈迦様が蓮の葉の上に座る如く、静かになつた。
日程 11.3(水・祝)～23(火・祝) 会場 PORT MART 11:00～19:00

21 西荻たんけん隊
【まち歩き】西荻を歩いて休んで深呼吸
西荻あ、お休みしながら、善福寺上池を目指します。普段通り過ぎてしまうような場所を立ち止まって、ひと休み。そして、深呼吸。
日程 11.7(日)/14(日)/20(日)/23(火・祝) いずれも9:30～ 集合場所 JR西荻窪駅改札前 参加費 100円
22 マシュー・フラワー
【インスタレーション】禅 ～ZEN～
広い空の下で風を感じながら、禅僧のように息をすることだひとつに心を注ぐ。お釈迦様が蓮の葉の上に座る如く、静かになつた。
日程 11.3(水・祝)～23(火・祝) 会場 PORT MART 11:00～19:00